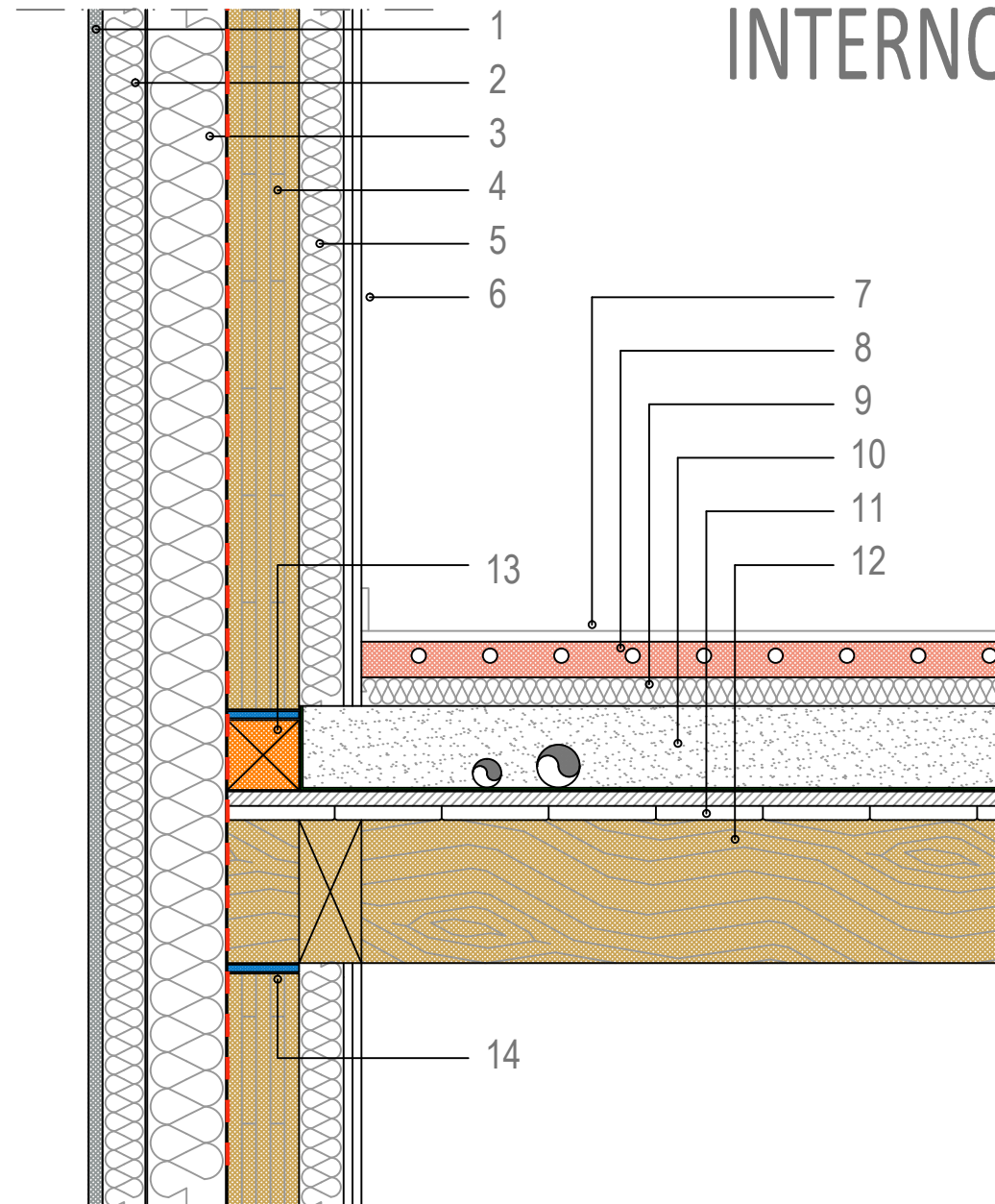


ESTERNO

INTERNO



- 1 Rasatura esterna
- 2 Isolante a cappotto - strato esterno alta densità
- 3 Isolante a cappotto - strato interno bassa densità
- 4 Pannello strutturale X-LAM a 5 o 7 strati certificato PEFC + Freno vapore
- 5 Isolazione sottoparete in lana minerale
- 6 Doppio strato di cartongesso spessore 125+125mm o pannello in gessofibra
- 7 Pavimentazione interna
- 8 Massetto riscaldante a pavimento
- 9 Strato coibente a pavimento
- 10 Massetto tradizionale su materasso acustico anticalpestio
- 11 Assito in legno di abete doppio strato
- 12 Travetto in legno lamellare certificato PEFC
- 13 Tavola di radice in legno massiccio + Striscia fonoisolante in EPDM
- 14 Striscia fonoisolante resistente ai carichi concentrati ad avvolgere il travetto di solaio