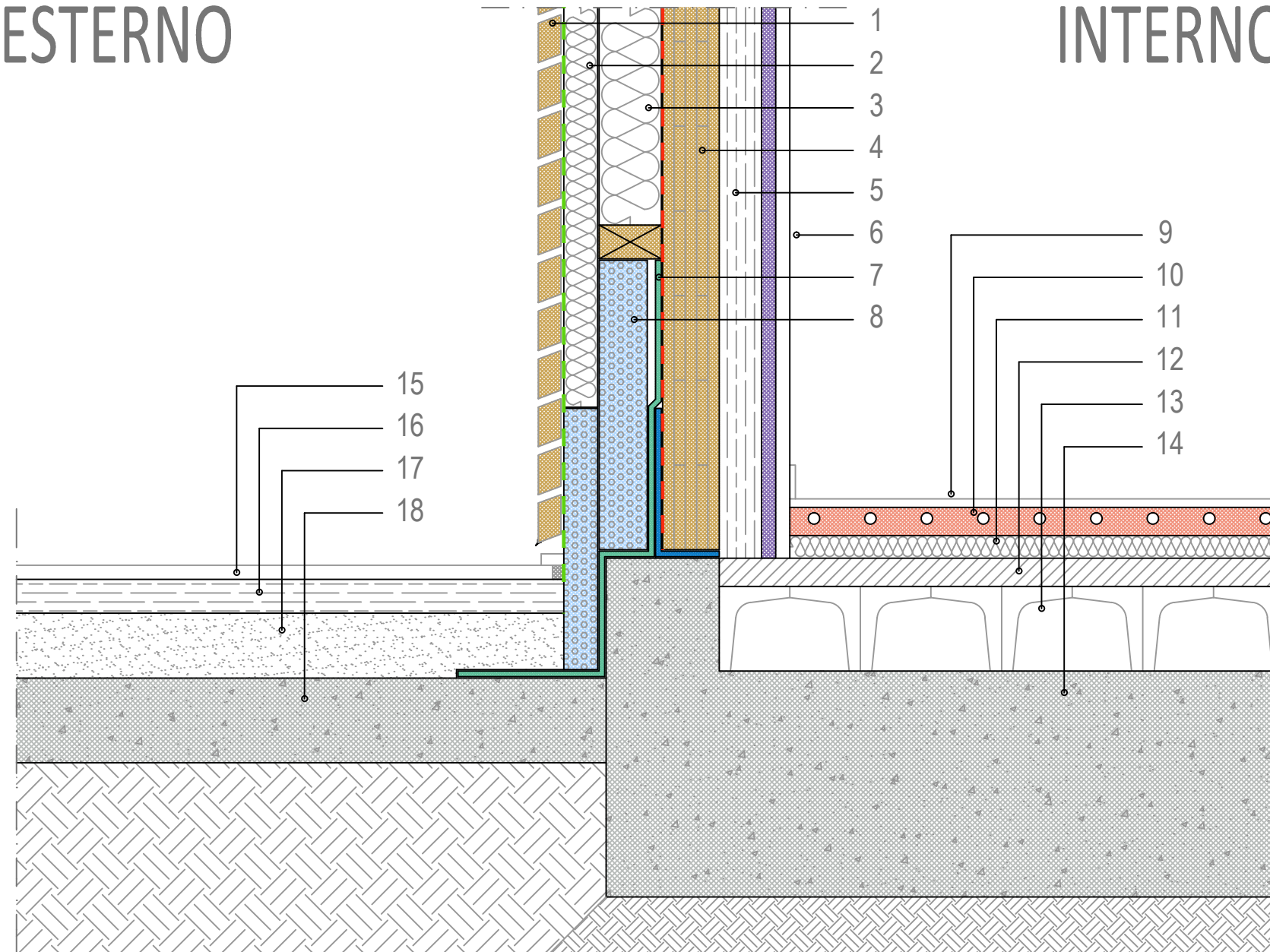


# ESTERNO

# INTERNO



- 1 Rivestimento esterno in lamelle di larice + Telo traspirante antivento
- 2 Isolante a cappotto - strato esterno alta densità con listellatura verticale
- 3 Isolante a cappotto - strato interno bassa densità
- 4 Pannello strutturale X-LAM a 5 o 7 strati certificato PEFC + Freno vapore
- 5 Distanziatori lignei per contropareti + Pannello Eraclit spessore 25mm
- 6 Intonaco interno a base di argilla spessore indicativo 25mm
- 7 Impermeabilizzazione esterna a due strati sovrapposti
- 8 Imposta cappotto in materiale isolante a basso assorbimento d'acqua
- 9 Pavimentazione interna
- 10 Massetto riscaldante a pavimento
- 11 Strato coibente a pavimento
- 12 Cappa in conglomerato cementizio armato con rete metallica
- 13 Vespaio aerato spessore minimo 10cm
- 14 Platea di fondazione in conglomerato cementizio armato
- 15 Pavimentazione in doghe di legno per esterni
- 16 Listelli in legno sottodoga
- 17 Sottofondo di tipo tradizionale in sabbia e cemento
- 18 Struttura del marciapiede in conglomerato cementizio armato