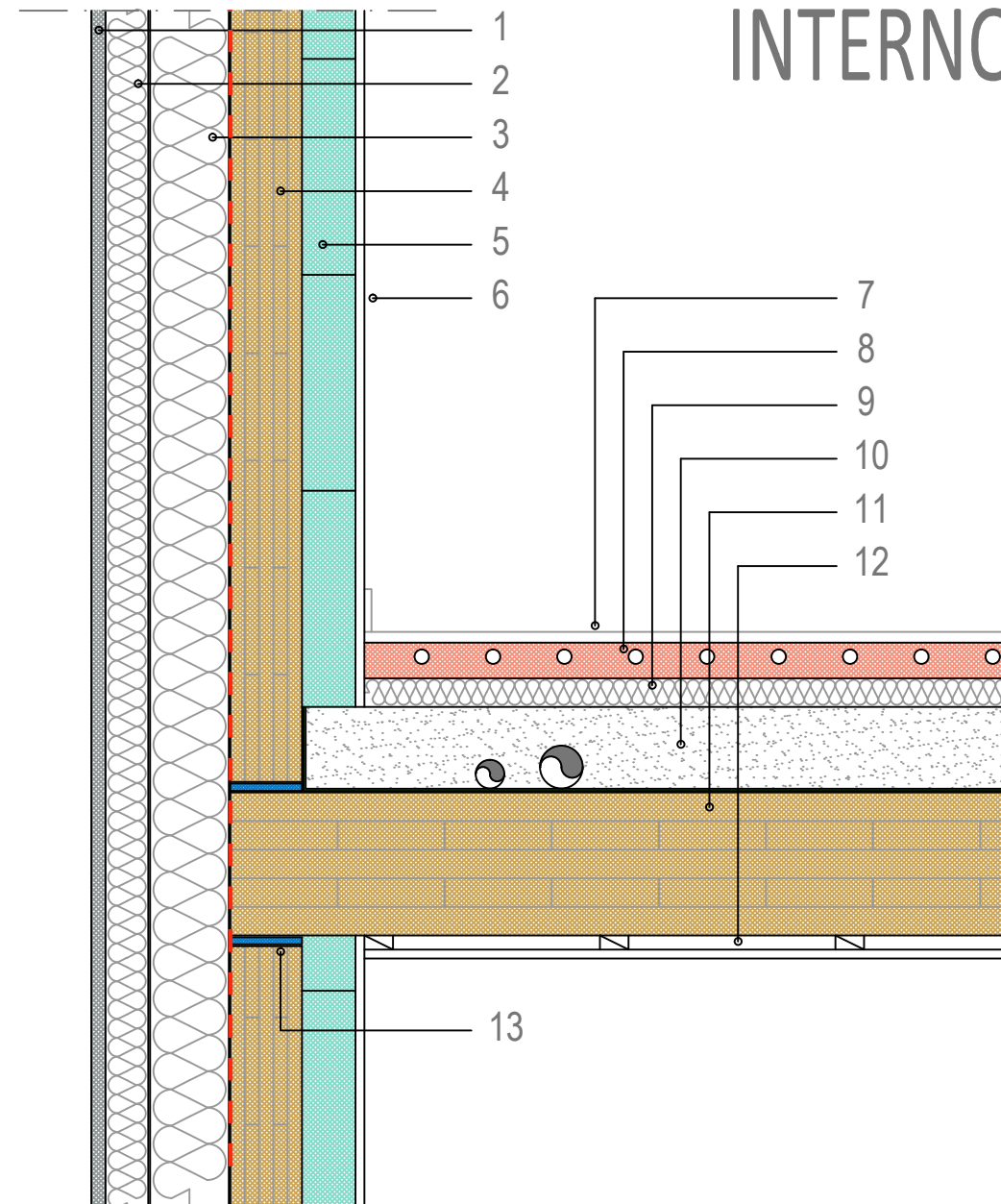


ESTERNO



INTERNO

- 1 Rasatura esterna
- 2 Isolante a cappotto - strato esterno alta densità
- 3 Isolante a cappotto - strato interno bassa densità
- 4 Pannello strutturale X-LAM a 5 o 7 strati certificato PEFC + Freno vapore
- 5 Pannelli in mattoni pieni di argilla o in calcestruzzo cellulare
- 6 Intonaco interno a base di argilla o di tipo civile tradizionale
- 7 Pavimentazione interna
- 8 Massetto riscaldante a pavimento
- 9 Strato coibente a pavimento
- 10 Massetto tradizionale su materasso acustico anticalpestio
- 11 Pannello strutturale di solaio X-LAM a 5 o 7 strati certificato PEFC
- 12 Distanziatori per controsoffitti + Cartongesso o gessofibra con rasatura interna
- 13 Striscia fonoisolante in EPDM